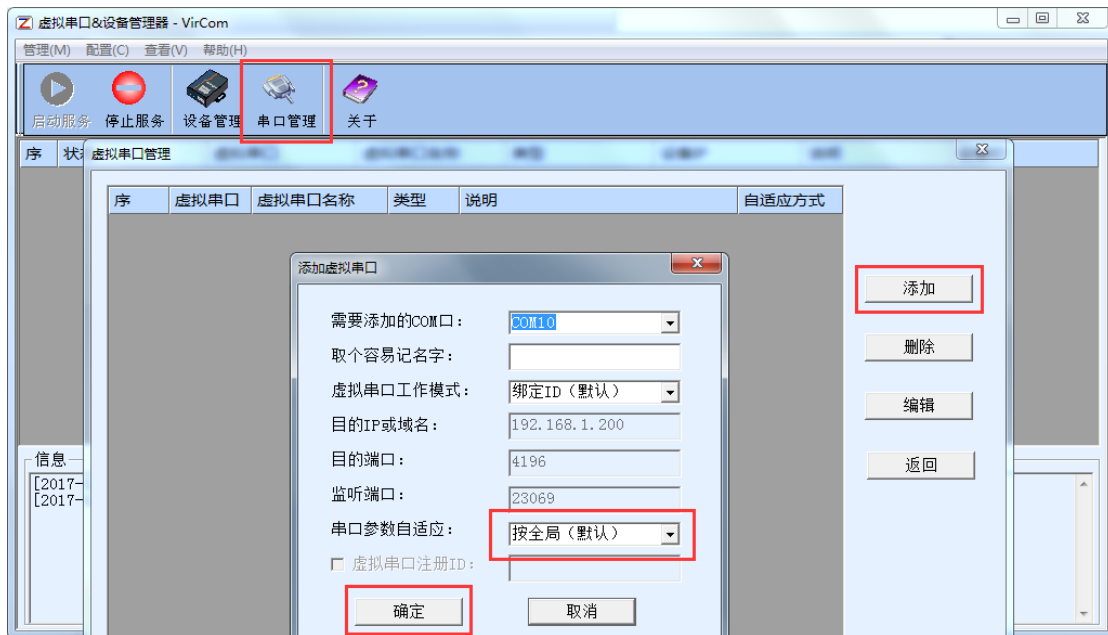
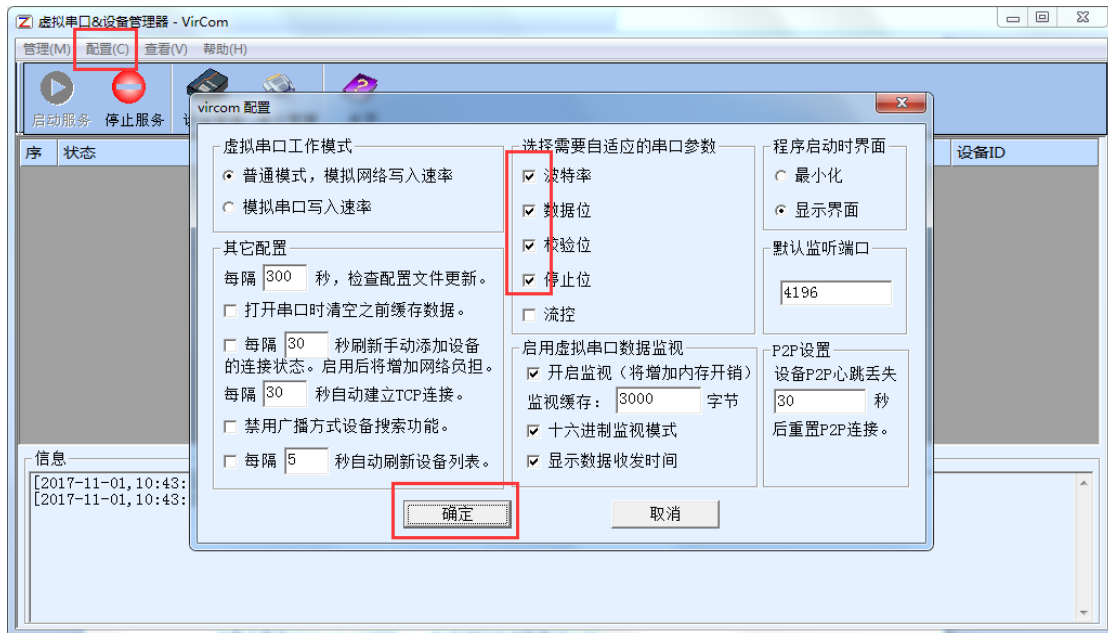


虚拟串口连 s7-200 注意事项

- 1、使用 MicroWin SP9，版本低的话要升级到 SP9，否则搜不到。
- 2、虚拟串口一定要串口参数自适应（因为有的 s7-200 表面上是无校验，实际是偶校验）：



- 3、这两个不能打勾，勾了会搜不到 PLC：

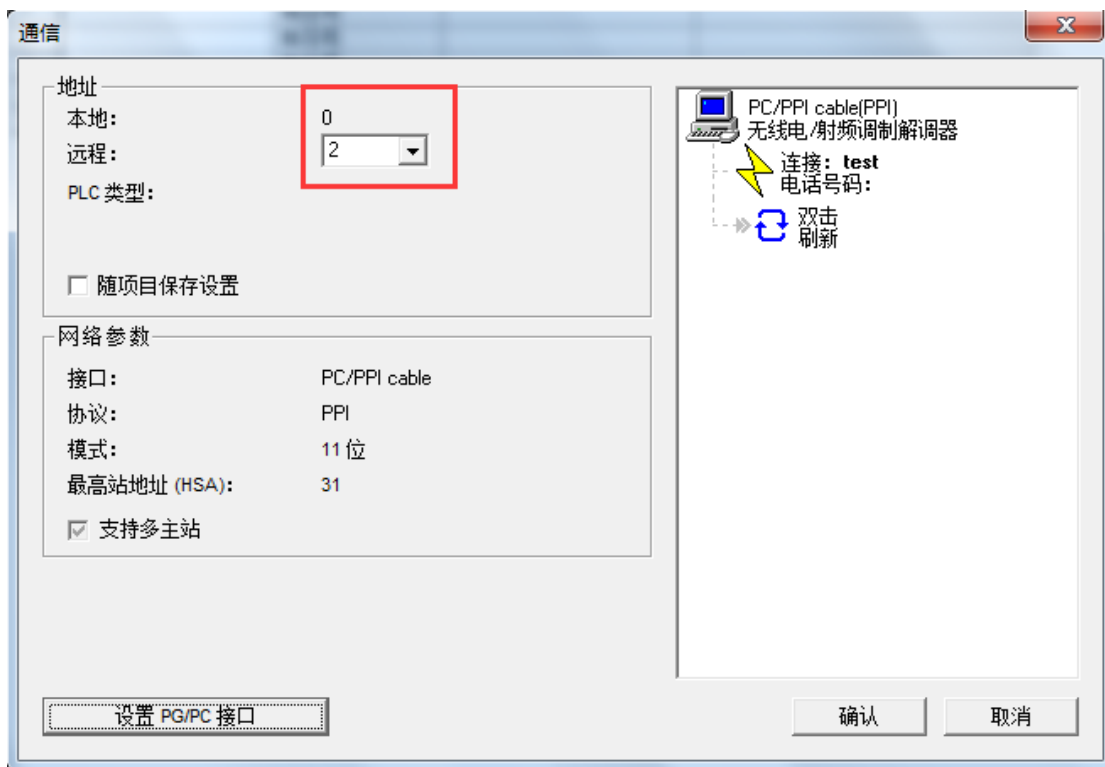


4、关于调制解调器：

①如果直接搜索可以，那么用调制解调器也可以，建议使用调制解调器；

②设置调制解调器时，如果校验位错误，也能连接上，但是连接时间比较长。如果连接太久的话，可以重新设置一下校验位（有的 PLC 其实是偶校验的）。

5、本地地址不能和 PLC 地址冲突，因为搜索时会跳过本地地址：



6、搜索到 PLC 之后，可能显示 PLC 的 CPU 型号，也可能显示 unknown，两者都可以通讯。

7、P2P 远程下载程序时，可能会出现错误（尤其在刚搜索出来的时候）：



这是公网延时造成的，多试几次就好。